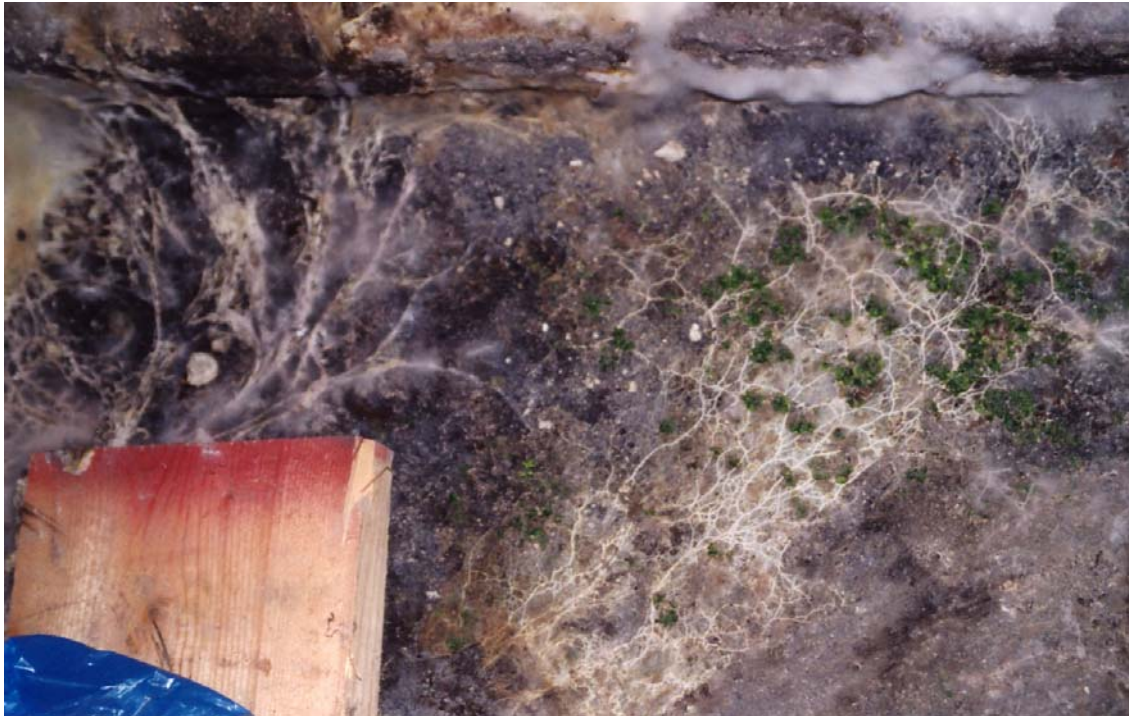


Pressefoto
Holzschädlinge

7. April 2008



Der Weiße Porenschwamm gedeiht häufig in Gesellschaft des Braunen Kellerschwamms. Er bevorzugt feuchte Alt- aber auch Neubauten. Er befällt vorwiegend Nadelholz, aber auch Laubholz. Der Weiße Porenschwamm bildet Oberflächenmyzel. Sie haben im jungen Stadium Ähnlichkeit mit dem Myzel des echten Hausschwamms, später entwickelt sich das Myzel des Porenschwamms in der im Foto erkennbaren typischen eisblumenartigen Form. Der Weiße Porenschwamm zersetzt das Bauholz durch die so genannte Braunfäule. Das Holz bricht würfelartig, die Tragfähigkeit der Bauteile wird beeinträchtigt. Das Heimtückische an diesem Schädling: Trocknet das Holz auf dem er lebt aus, verfällt er in eine Trockenstarre und kann dort Jahre lang verharren. Wird das Holz wieder feucht, wächst er weiter. Foto: VPB/Regionalbüro Schwerin

Weitere Informationen beim Verband Privater Bauherren (VPB) e.V., Berlin
E-Mail: info@vpb.de, Internet: www.vpb.de.

Der Abdruck der Pressefotos ist honorarfrei bei Zusendung eines Belegexemplares und Nennung der Quelle "Verband Privater Bauherren (VPB)". Für werbliche Zwecke dürfen die VPB-Pressefotos nicht verwendet werden.

Dieses Pressefoto mailen wir Ihnen auch gerne zu. Bitte rufen Sie uns kurz an: 030 27890122. Sie finden es außerdem zum Herunterladen in druckfähiger Größe im Internet unter www.vpb.de/Presse/Bildarchiv.